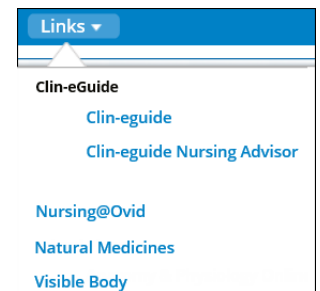


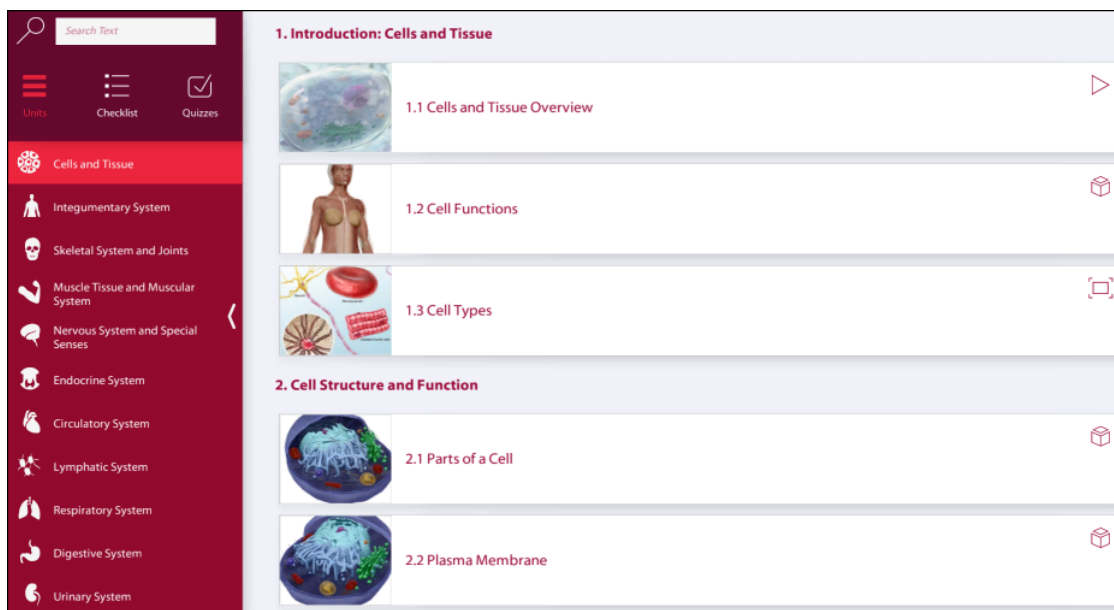
Alkuun pääsy

1. Avaa selain ja siirry osoitteeseen <http://ovidsp.ovid.com>.
2. Kirjaudu sisään käyttäjätunnuksella ja salasanalla. IP-tunnistuksen avulla autentikoidut käyttäjät pääsevät suoraan tietokantavalikkoon.
3. Joillain instituutioilla on **Visible Body**-linkki ylävalikossa. Jos et näe tätä linkkiä, valitse 'Links' .
4. Valitse **Visible Body** pudotusvalikosta. Tämä siirtää sinut Visible Body-aloitussivulle, jossa näkyvät kaikki moduulit joihin instituutiollasi on pääsy.
5. Seuraavaksi valitse **Anatomy & Physiology**.

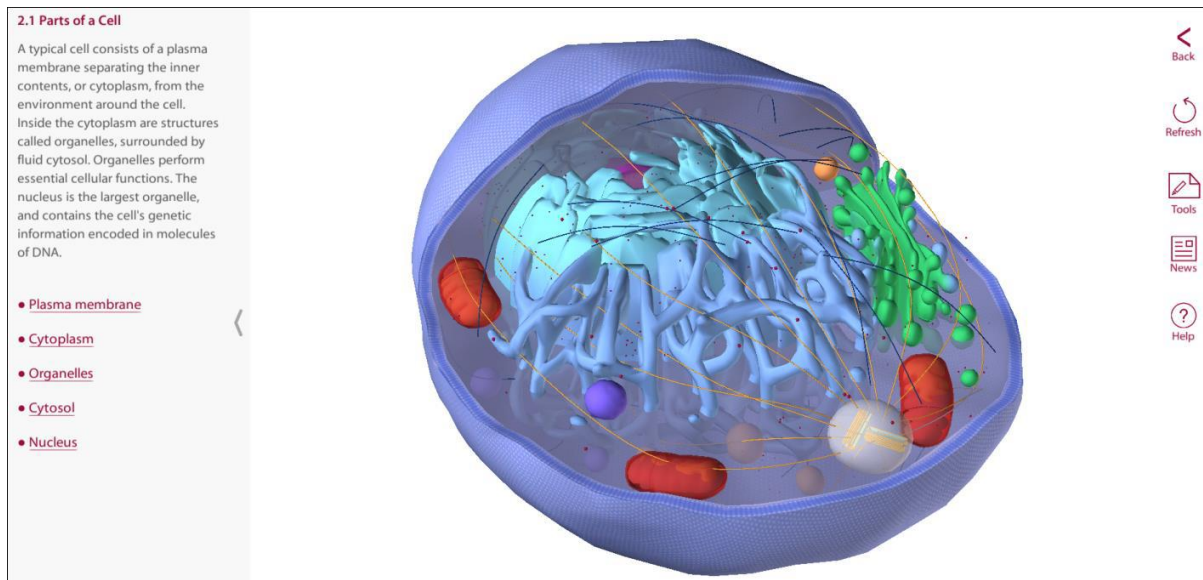




Navigointi

- **Units** - elinjärjestelmien indeksi
- **Checklists** - lista avainalueista
- **Quizzes** - kaikkien alueiden monivalintatestit



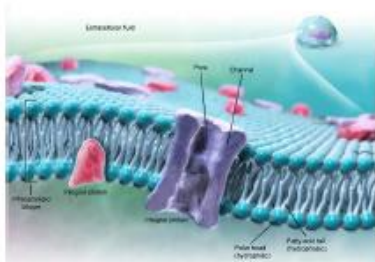
Valikosta löydät tarvitsemasi aihealueen ja elinjärjestelmät.



- Klikkaa kehon alueeseen, esim. silmään tai soluun, saadaksesi lisätietoa.
- Jos haluat kuulla termin latinankielisen ääntämyksen, klikkaa nappiin 
- Termin kuvauksen löydät klikkaamalla nappiin 
- Kuvaa on mahdollista suurentaa ja pienentää hiirellä klikkaamalla.
- Kolmiulotteista mallia voi pyöritellä hiirellä klikkaamalla ja liikuttelemalla.

Lisäominaisuudet

- Aihealueista löytyy 80 animaatiota.
- Prosessit ja järjestelmälliset merkinnät esitellään 85 kuvituksen avulla.
- Kolmiulotteisia malleja on mahdollista suurentaa, pyöritellä, panoroida ja leikellä.
- Mahdollisuus ladata kuvakaappauksia, tehdä muistiinpanoja sekä piirtää kuvituksen päälle.



Jos tarvitset lisätietoa, klikkaa **Help**-nappiin josta löydät opetusvideoita ja teknisen tuen yhteystiedot. Android -ja Apple-laitteille on myös saatavilla applikaatio.